

# Introcan Safety® Deep Access

## Punktieren unter Ultraschallkontrolle

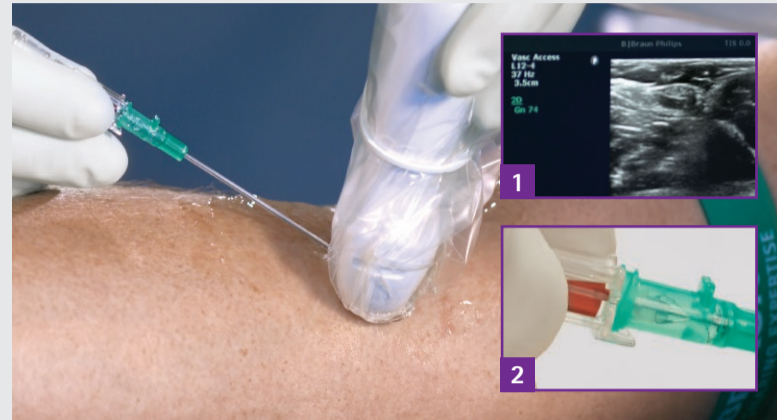


### VORBEREITUNG UND PRE-SCAN

- Stellen Sie sicher, dass alle für die Katheteranlage und -fixierung benötigten Materialien griffbereit sind
- Prüfen Sie die Position des Patienten und des Ultraschallgeräts – richten Sie das Display des Ultraschallgeräts zur Punktionsrichtung aus
- Tragen Sie Ultraschallgel auf den Schallkopf auf
- Wählen Sie die geeignete Einstichstelle

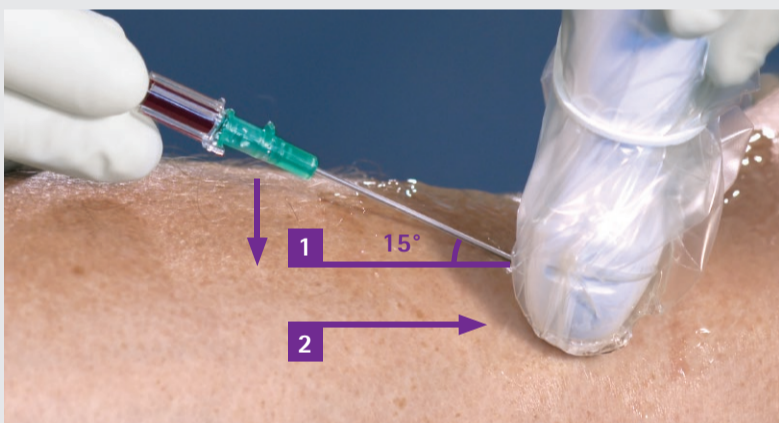
### VOR DER PUNKTION

- Bereiten Sie den sterilen Bereich vor
- Desinfizieren Sie die Einstichstelle gemäß Ihrer hausinternen Richtlinien
- Bedecken Sie den Schallkopf mit einem Cover und tragen Sie Ultraschallgel auf
- Identifizieren Sie das gewählte Gefäß



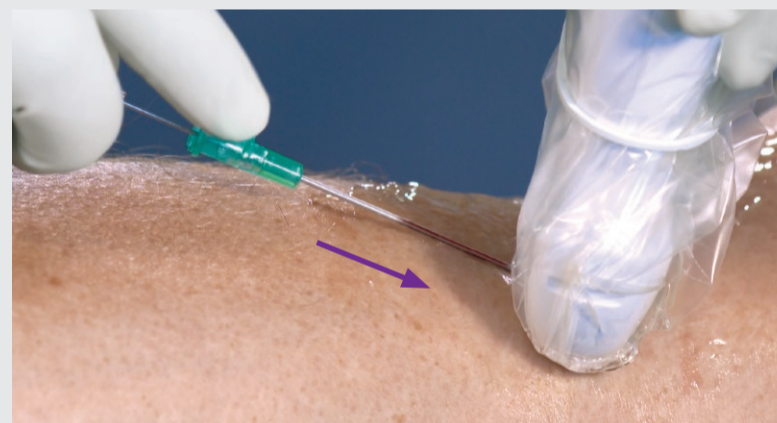
### PUNKTIEREN UND ÜBERWACHEN

- Legen Sie den Einstichwinkel fest und punktieren Sie das Gefäß
- Bestätigen Sie mit Ultraschall die korrekte Lage der Kanülenspitze in der Vene **1**
- Achten Sie auf den ersten Blutrückfluss in den Blutfängerstopfen der Kanüle **2**



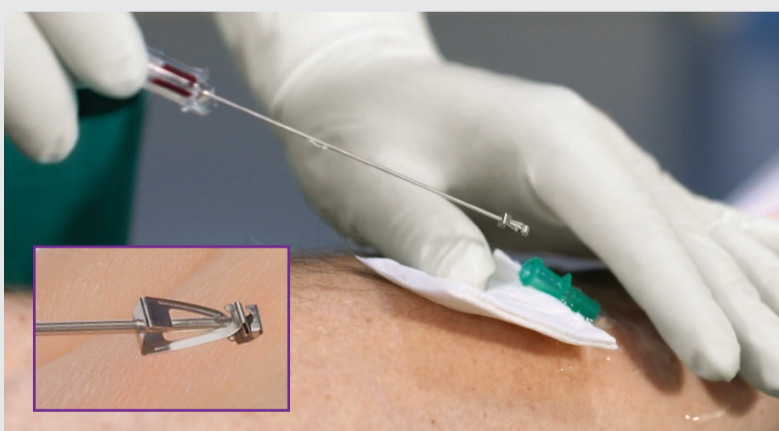
### ABSENKEN UND ETWAS VORSCHIEBEN

- Senken Sie den Katheter bis zu einem 15°-Winkel ab **1**
- Schieben Sie den Katheter mit der Kanüle langsam vor, um die Katheterspitze in der Vene zu platzieren **2**



### VORSCHIEBEN DES KATHETERS

- Mithilfe des kleinen Aufsatzes am Katheteransatz schieben Sie nur den Katheter weiter vor
- Wird der zweite Blutrückfluss im Katheter sichtbar, liegt der Katheter in der Vene
- Platzieren Sie den Katheter in der Vene



### BLUTFLUSS UNTERBRECHEN UND ENTFERNEN DER KANÜLE

- Beenden Sie die Ultraschallkontrolle und benutzen Sie die freie Hand um den Blutrückfluss zu unterbrechen
- Ziehen Sie die Kanüle aus dem Katheter heraus und entsorgen sie die automatisch gesicherte Kanüle in einen dafür vorgesehenen Behälter



### KATHETERSTABILISIERUNG

- Konnectieren Sie die zuvor entlüftete Extension mit dem Katheteransatz
- Spülen Sie den Katheter
- Stabilisieren Sie den Katheter und legen Sie einen sterilen Verband gemäß Ihrer hausinternen Vorgaben an