

O' was für ein Fortschritt

Was Stomatherapeut*innen über Softima® Active O' convex sagen.



Der Softima® Active O' convex hat mich durch die weiche Konvexität in Verbindung mit einer hohen Flexibilität überzeugt.

Anke Drube
Stomatherapeutin – Pflegeexpertin Stoma, Kontinenz, Wunde (FgSKW)



Vor einigen Tagen habe ich das Produkt Softima® Active O' convex in die Hand bekommen.

Der Hautschutz ist mit einem konvexen vorgeformten Plateau aus Kunststoff ausgestattet, der sich Bewegungen anpasst und Druckgeschwüre auf der Haut verhindern kann. Das Anbringen durch die weiche, flexible Platte ist einfach.

Der Hautschutz passt in eine Hand und kann zwischen Daumen und Mittelfinger zusammengedrückt, von unten nach oben auf der Haut angebracht werden. Somit kann der Hautschutz gut platziert werden und seine Funktion, nämlich die Haut zu schützen, erfüllen. Der Softima®

Active O' convex eignet sich besonders für Betroffene mit einem planen oder retrahierten Stoma, die einen aktiven, selbstbestimmten Lebensalltag haben, ohne ein Gefühl der Unsicherheit zu verspüren.

Olga Ganzhorn
Exam. Krankenschwester, Stoma-Fachexpertin, Wundexpertin ICW e. V.



Softima® Active O' convex

BESTELLINFORMATIONEN

Softima® Active O' convex Roll'Up – VE: 10 Stück

PRODUKT	GRÖSSE	Ø (mm)	VOLUMEN	ART.-NR.	PZN	HIMIV
	Midi	≈ 15-45	± 580 ml	4622716DE	18049751	29.26.02.3094
	Maxi	≈ 15-45	± 690 ml	4622717DE	18049739	29.26.02.3094
	Maxi	≈ 15-45	± 690 ml	4621716DE	18049745	29.26.02.3094

✂ ausschneidbar | ○ transparent | ● Split Cover/beige mit Sichtfenster

Softima® Active O' convex Uro – VE: 10 Stück*

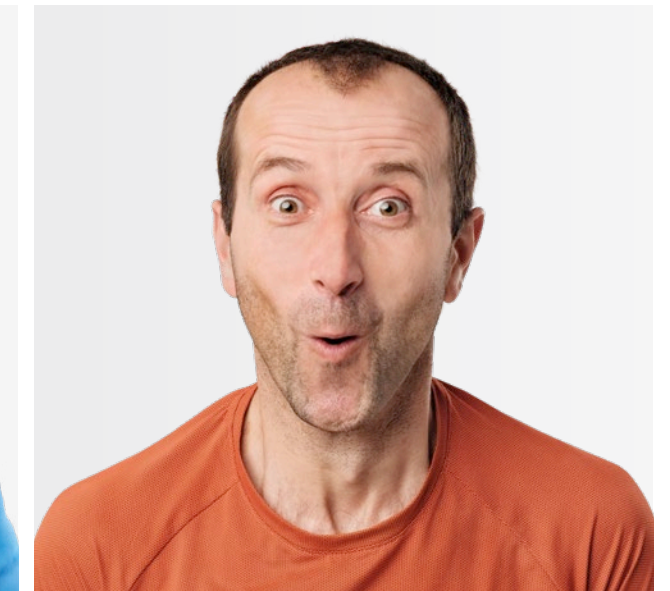
PRODUKT	GRÖSSE	Ø (mm)	VOLUMEN	ART.-NR.	PZN	HIMIV
	Midi	≈ 15-35	± 670 ml	4641715DE	18049768	29.26.03.3064

*mit 10 Konnektoren für den Nachtbeutel

QUELLEN:

- Andersen NK, Trøjgaard P, Herschend NO, Starling ZM. Automated Assessment of Peristomal Skin Discoloration and Leakage Area Using Artificial Intelligence. *Front Artif Intell.* 2020 Sep 10;3:72. doi: 10.3389/frai.2020.00072. PMID: 33733189; PMCID: PMC7861335.
- Evans M, White P. Selecting convexity to improve and maintain peristomal skin integrity. *Br J Nurs.* 2020 Sep 10;29(16):S8-S14. doi: 10.12968/bjon.2020.29.16.S8. PMID: 32901550.
- Cronin E. A guide to the appropriate use of convex stoma care products. *Gastrointestinal Nursing* 2013; Vol. 6, No. 2. DOI: 10.12968/gasn.2008.6.2.28803. ISSN: 14795248
- Hoeflok J, Salvadalena G, Pridham S, Droste W, McNichol L, Gray M. Use of Convexity in Ostomy Care: Results of an International Consensus Meeting. *J Wound Ostomy Continence Nurs.* 2017 Jan/Feb;44(1):55-62. doi: 10.1097/WON.0000000000000291. PMID: 28002174; PMCID: PMC5266410
- Hoeflok J, Kittscha J, Purnell P. Use of convexity in pouching: a comprehensive review. *J Wound Ostomy Continence Nurs.* 2013 Sep-Oct;40(5):506-12. doi: 10.1097/WON.0b013e3182a219b7. PMID: 24448619.
- Turnbull GB. The convexity controversy. *Ostomy Wound Manage.* 2003 Jan;49(1):16-7. PMID: 12532029.
- Young MJ. Convexity in the management of problem stomas. *Ostomy Wound Manage.* 1992 May;38(4):53-4, 56, 59-60. PMID: 1590908.Abstract
- Barr JE. Assessment and management of stomal complications: a framework for clinical decision making. *Ostomy Wound Manage.* 2004 Sep;50(9):50-2, 54, 56 passim. PMID: 15361633.
- Rat P, Robert N, Fernandes I, Edmond D, Mauvais F. Evaluation of a one-piece soft convex ostomy appliance: a prospective, multicentre, open-label pilot study. *Br J Nurs.* 2018 Sep 6;27(16):S20-S28. doi: 10.12968/bjon.2018.27.16.S20. PMID: 30187789.
- Perrin, A. Convex stoma appliances: an audit of stoma care nurses. *Br J Nurs.* 2016 Dec 8 ;25(22):S10-S15. doi: 10.12968/bjon.2016.25.22.S10.

B. Braun Deutschland GmbH & Co. KG | Tel. (0 56 61) 9147-70 00 | E-Mail: info.de@bbraun.com | www.bbraun.de
Betriebsstätte: Melsungen | Carl-Braun-Straße 1 | 34212 Melsungen



O' was für ein Unterschied für Ihre Patient*innen

Softima® Active O' convex

Jeder Patient ist einzigartig. Sie sind unterschiedlichen Alters, haben verschiedene Körperformen und unterschiedliche Stomata, aber oftmals teilen sie eine gleiche Herausforderung:

Stoma-Leckagen mit Hautirritationen.

80% der Patient*innen können Leckagen (Unterwanderungen der Versorgung) während ihres gesamten Versorgungszeitraums erleben.¹

Konvexität kann eine Lösung sein

Der Zweck einer konvexen Stomaversorgung besteht darin, eine gute Abdichtung zwischen dem Beutelsystem und der peristomalen Haut sicherzustellen.^{2,3,4}

Konvexe Versorgungen können geeignet sein für:

- Ebene Stomata (auf Höhe der Hautoberfläche)³
- Retrahierte/zurückgezogene Stomata (unterhalb der Hautoberfläche)^{4,5}
- Peristomale Konturen mit Hautfalten, Fältchen^{6,7}
- Weiche Bauchdecken^{6,7}
- Stoma mit flüssiger Ausscheidung oder erhöhter Ausscheidungsmenge^{4,8}

Vorteile der Soft-Konvexität

Soft-konvexe Produkte bilden eine Abdichtung um das Stoma herum, für mehr Patientenkomfort und Vertrauen.



Sicher^{4,10}



Hautfreundlich¹⁰



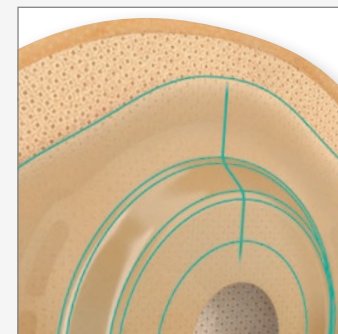
Komfortabel⁴

O' was für eine tolle Abdichtung⁵

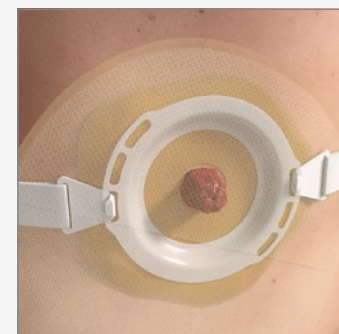
Softima® Active O'convex kann eine Lösung für Ihre Patient*innen sein, um diese vor Stoma-Leckagen und den daraus resultierenden Hautreizungen zu schützen. Der konvexe Hautschutz ist softer als bei anderen konvexen Platten von B. Braun und daher schonend zur peristomalen Haut.⁹



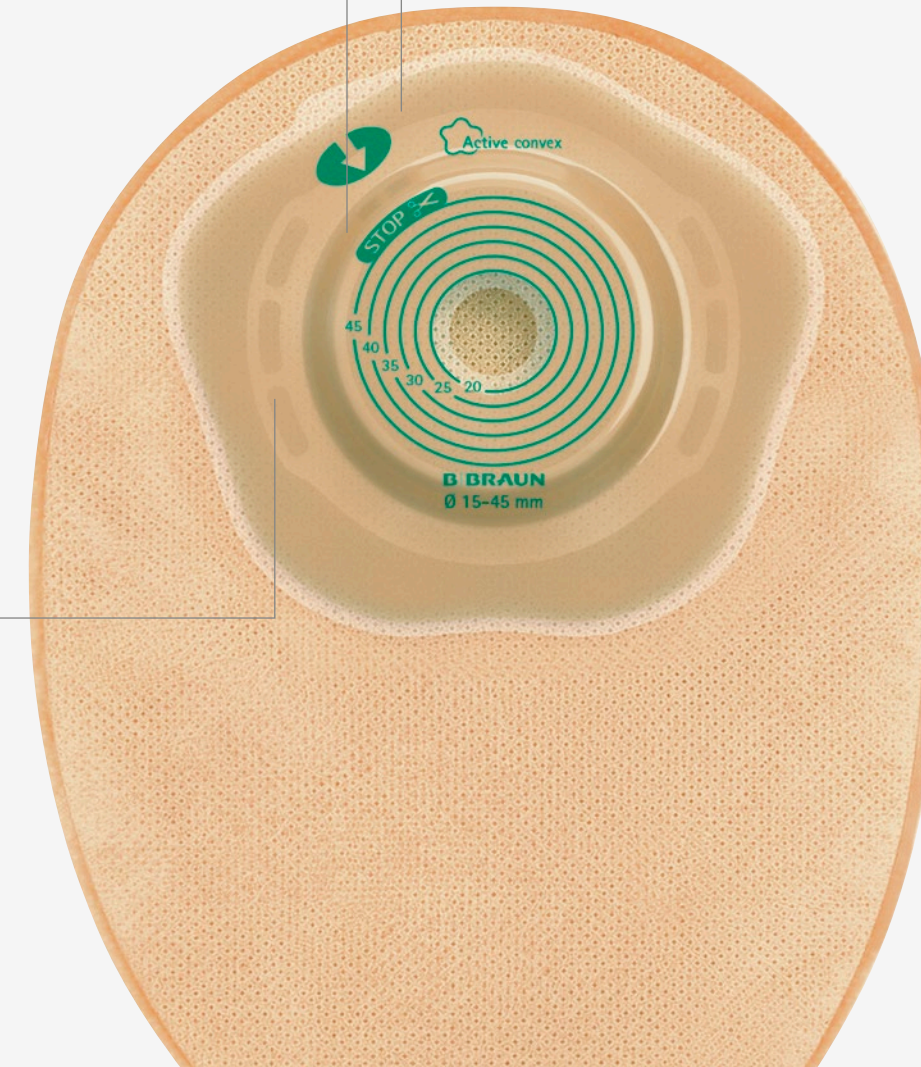
Hautschutz mit Soft-Konvexität
Entwickelt für eine einfache Entfernung und Flexibilität dank der soften Hautschutzplatte.



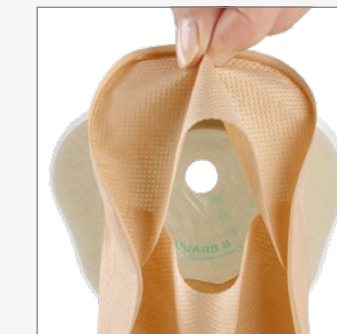
6 mm sanfte Wölbung
Entwickelt für eine gute Abdichtung um das Stoma herum.⁹



B. Braun Stomagürtel
Zur Verstärkung der Konvexität kann zusätzlich ein Stomagürtel verwendet werden.⁴
Softima® Active O'convex bietet drei Anbringungsmöglichkeiten auf jeder Seite zur Gürtelfixierung.



Zusätzlich zur Soft-Konvexität bietet Softima® Active O'convex folgende Eigenschaften:



Sichtfenster
Die gute Einsehbarkeit des Beutels bietet folgende Möglichkeiten:

- Erleichterung der Anbringung
- Prüfung der Stuhlqualität
- Überprüfung des Ausscheidungsvolumens und des Stomas



Uro-Auslass
☀️ Nutzung während des Tages

- Uro-spezifischer Auslass mit eindeutiger und fühlbarer „offen“/„geschlossen“-Positionierung
- Verschluss hörbar durch einen Klick
- Einfaches und hygienisches Handling: Kein Restropfen am Finger



🌙 Nutzung während der Nacht

- Anschlussmöglichkeiten an einen Nachtbeutel
- Verbindung hörbar durch einen Klick
- Universaladapter mit Anti-Verdreh-Sicherung



Roll'up Auslass

- Integrierte Softklemme
- 7 cm breite Auslass-Öffnung
- Weiche Kanten für erhöhten Komfort, sobald der Auslass geschlossen ist
- Kompaktes Beuteldesign als Kolostomiebeutel, sobald der Auslass geschlossen ist
- Auslass mit einer Hand zu öffnen für hygienisches Handling und zügiges Entleeren